


УТВЕРЖДАЮ:

Первый заместитель министра природных ресурсов
Забайкальского края

 В.В. Шрейдер
29 сентября 2025 год

Акт
лесопатологического обследования N 2025-10-121

лесных насаждений Дульдургинское лесничество
Забайкальского края (субъект Российской Федерации)

Способ лесопатологического обследования: 1. Визуальный

☐

2. Инструментальный

☒

Место проведения

Участковое лесничество	Урочище (дача)	Квартал	Выдел	Площадь выдела, га	Лесопатоло- гический выдел	Площадь лесопатологиче- ского выдела, га
Дульдургинское	-	311	14	83	14 (1)	20,9

Лесопатологическое обследование проведено на общей площади 20,9 га.

Кадастровый номер участка: - _____.
(для участков, предоставленных в постоянное(бессрочное) пользование, аренду)

Документ о праве пользования: - _____.
(тип документа о праве пользования, дата, номер, вид разрешенного использования лесов)



2. Инструментальное (детальное) обследование лесных насаждений.
(раздел включается в акт в случае проведения лесопатологического
обследования инструментальным способом)

2.1. Лесничество Дульдургинское Участковое лесничество Дульдургинское

Урочище (дача) - Квартал 311 Выдел 14 Лесопатологический выдел 14 (1)

Наличие ограничений или особенностей участка, влияющих на назначение СОМ:

Существует угроза возникновения высокой пожарной опасности в лесах и возникновение очагов вредных организмов.

(отметка о наличии ООПТ, ОЗУ, водоохраной зоны, радиоактивного загрязнения лесов, угрозы возникновения очагов вредных организмов или пожарной опасности в лесах).

2.2. Фактическая таксационная характеристика лесного насаждения
соответствует (не соответствует) таксационному описанию (нужное подчеркнуть).

1 Причины несоответствия: давность лесоустройства, 2001 г, повреждение насаждений лесными пожарами прошлых лет.

Ведомость насаждений с выявленными несоответствиями таксационным описаниям приведена в приложении 1 к Акту.

2.3. Состояние насаждений:

с нарушенной устойчивостью (средневзвешенная категория состояния $\geq 1,51 - \leq 4,50$) ☐

с утраченной устойчивостью (средневзвешенная категория состояния $\geq 4,51$) ☒

устойчивое (средневзвешенная категория состояния $< 1,50$) ☐

2.4. Причины ослабления, повреждения, средневзвешенная категория состояния насаждения: устойчивый низовой пожар 4-10 летней давности высокой интенсивности (868). К ср.нас.=4,66.

2.4.1. Заселено (отработано) стволовыми вредителями:

Вид вредителя	Порода	Встречаемость заселенных деревьев, % от запаса породы	Встречаемость отработанных деревьев, % от запаса породы	Степень заселения лесного насаждения (слабая, средняя, сильная)
1	2	3	4	5
Усач длинноусый серый	Л	-	87	-

2.4.2. Повреждено огнем:

Вид пожара	Порода	Состояние корневых лап		Состояние корневой шейки		Высушивание луба		Обугленность древесины более 1/3 высоты ствола	
		процент повреж- денных огнем корней	процент деревьев с данным поврежде- нием	Обугленность древесины корневой шейки по окружности (1/4; 2/4; 3/4; более 3/4)	процент деревьев с данным поврежд- ением	По окружн- ости (1/4; 2/4; 3/4; более 3/4)	процент деревьев с данным повреж- дением	По окружн- ости ствола (менее 1/2; более 1/2)	процент деревьев с данным повреж- дением
1	2	3	4	5	6	7	8	9	10
Устойчивый низовой пожар 4-10 летней высокой интенсивнос- ти	Л	25	25	Более 3/4	87	Более 3/4	87	Более 1/2	87

2.4.3. Поражено болезнями:

Болезнь/возбудитель	Порода	Встречаемость, % от запаса насаждения	Степень поражения лесного насаждения (слабая, средняя, сильная)
1	2	3	4
-	-	-	-

2.5. Выборке подлежит 87 %деревьев (указывается общий % запаса деревьев, подлежащий рубке, от общего запаса насаждения),

в том числе:

без признаков ослабления ___% (причины назначения _____);

ослабленных ___% (причины назначения _____);

сильно ослабленных ___% (причины назначения _____);

усыхающих ___% (_____);

свежего сухостоя ___%;

свежего ветровала %;

свежего бурелома ___%;

старого сухостоя 67 %;

старого ветровала 3 %;

старого бурелома 17 %;

2.6. Полнота лесного насаждения после уборки деревьев, подлежащих рубке, составит 0.
Критическая полнота для данной категории лесных насаждений и преобладающей породы составляет 0,3.

ЗАКЛЮЧЕНИЕ к инструментальному обследованию участка.

С целью предотвращения негативных процессов, снижения ущерба от их воздействия, назначено:

По результатам ЛПО установлено, что фактическая таксационная характеристика не соответствует таксационному описанию. Причина несоответствия: давность лесоустройства, 2001 г, повреждение насаждений лесными пожарами прошлых лет.

Средневзвешенная категория состояния насаждения – 4,66. Средневзвешенная категория состояния по породам: Лиственница – 4,66.

Оценка биологической устойчивости насаждения – с утраченной устойчивостью.

Остаточная полнота насаждения после рубки снижается ниже минимальных значений, назначена сплошная санитарная рубка.

Участковое лесничество	Урочище (дача)	Квартал	Выдел	Площадь выдела, га	Лесопатологический выдел	Площадь лесопатологического выдела, га	Вид мероприятия	Площадь мероприятия, га	Породы	Доля выбираемой древесины по запасу, %	Рекомендуемый срок проведения мероприятия
1	2	3	4	5	6	7	8	9	10	11	12
Дульдургинское	-	311	14	83	14 (1)	20,9	ССР	20,9	Л	87	25.06.2027

Ведомость временной пробной площади и абрис участка прилагаются (приложение 2 и 3 к Акту).

РЕКОМЕНДАЦИИ по проведению мероприятий, не относящихся к мероприятиям по предупреждению распространения вредных организмов. Меры лесовосстановления – сохранение жизнеспособного подроста.

Дата проведения ЛПО 26.06.2025 г.

Дата составления документа 30.06.2025 г.

Исполнитель работ по проведению лесопатологического обследования:

Фамилия, имя и отчество (при наличии) Сазонова Наталья Александровна

Организация: Акшинский участок КГСАУ «Забайкаллесхоз»

Должность: Инженер Подпись Саз Телефон: 8 (30231) 3-14-65

Ведомость участков леса с выявленными несоответствиями таксационным описаниям

Субъект Российской Федерации Забайкальский край Лесничество Дульдургинское
Участковое лесничество Дульдургинское Урочище (лесная дача) -

Год проведения лесоустройства	Номер квартала	Номер выдела	Площадь выдела, га	Целевое назначение лесов	Категория защитных лесов	ОЗУ	Источник данных	Номер лесопатологического выдела	Площадь лесопатологического выдела, га	Таксационная характеристика										Заложено пробных площадей							
										состав	порода	возраст, лет	средняя высота, м	средний диаметр, см	тип леса	полнота	бонитет	запас, куб. м/га	количество, шт.	Общая площадь, га							
1	2	3	4	5	6	7	8	9	10	11	12	13	14	15	16	17	18	19	20	21							
2001	311	14	83	Эксплуатационные леса	-	-	ТО	х	х	7Б1Ос2Л+С	Б	35	12	10	РДД	0,4	3	45	х	х							
											Л																
											Ос																
											С	70					0*	-	32*	1	0,9						
							Ф	14 (1)	20,9	Погибшее насаждение 10Л*	Л	80*	19*	20*	-		-		5*								
										Единичные деревья 10Л	Л	80*	19*	20*													

Условные обозначения:

ТО - таксационные описания, Ф - фактическая характеристика лесного насаждения, * - акт натурного обследования.
Исполнитель работ по проведению лесопатологического обследования:
Фамилия, имя и отчество (при наличии) Сазонова Наталья Александровна Подпись 

Результаты проведения лесопатологического обследования лесных насаждений за июнь 2025г.

Субъект Российской Федерации Забайкальский край Лесничество Дульдургинское
Участковое лесничество Дульдургинское Урочище (лесная дача) -

Номер квартала	Номер выдела	Площадь выдела, га	Целевое назначение лесов	Категория защитных лесов	ОЗУ	Номер лесопатологического участка	Площадь лесопатологического участка, га	Таксационная характеристика лесного насаждения									Число деревьев на временной пробной площади, шт.	Распределение деревьев по категориям состояния, % от запаса												Причина ослабления, повреждения		Подлежит рубке, % от запаса	Назначенные мероприятия				
								состав	порода	возраст	средняя высота, м	средний диаметр, см	тип леса	полнота	бонитет	запас, куб. м/га		без признаков ослабления	ослабленные	Н	Р	Н	Р	сильно ослабленные	усыхающие	свежий сухой	свежий ветровал	свежий бурелом	старый сухой	старый ветровал	старый бурелом		вид	площадь, га			
311	14	83	Эксплуатационные леса	-	-	14 (1)	20,9	Потопившее насаждение 10Л*	Л	80*	19	20*	-	0*	-	32*	167	18	19	20	21	22	23	24	25	26	27	28	29	30	31	32	33	34	87	ССР	20,9
								Единичные деревья 10Л	Л	80*	19	20*	-	0*	-	5*	20		8			5															
																37*	187			8										67	3	17	868				

Условные обозначения: Н - деревья не подлежат рубке; Р - деревья подлежат рубке.
868 – Устойчивый низовой пожар 4-10 летней давности высокой интенсивности
Исполнитель работ по проведению лесопатологического обследования:
Фамилия, имя и отчество (при наличии) Сазонова Наталья Александровна Подпись Сазо Дата составления документа 30.06.2025 г.

ВРЕМЕННАЯ ПРОБНАЯ ПЛОЩАДЬ N 1

1.1. Субъект Российской Федерации Забайкальский край Лесничество Дульдургинское
Участковое лесничество Дульдургинское Урочище (дача) -
Квартал 311 Выдел 14 Площадь выдела 83 га.
Лесопатологический выдел 14 (1). Площадь лесопатологического выдела 20,9 га.

1.2. Метод перече́та:
сплошной, ленты перече́та, круговые площадки постоянного радиуса,
реласкопические площадки (нужное подчеркнуть).
Количество лент/площадок 1 шт.
Размеры площадок (длина x ширина/радиус) 900*10 м.
Размер временной пробной площади: 0,9 га.

1.3. Фактическая таксационная характеристика насаждения:
Состав погибшее насаждение 10Л*/единичные деревья 10Л, возраст 80* лет; тип леса -,
полнота 0* Бонитет -, запас на га 32/5 м³, возобновление: 7Л2Б1Ос 3000 шт/га

1.4. Номер очага вредных организмов _____
Тип очага вредных организмов: эпизодический, хронический (нужное подчеркнуть).
Фаза развития очага вредных организмов: начальная, нарастания численности, собственно
вспышка, кризис (нужное подчеркнуть).

1.5. Причина ослабления, повреждения насаждения и время: устойчивый низовой пожар 4-10
летней давности высокой интенсивности (868).
Состояние насаждения: насаждение с утраченной устойчивостью.
Средневзвешенная категория состояния насаждения: Кср.нас.4,66 (погибшее лесное
насаждение).

1.6. Назначенные мероприятия: сплошная санитарная рубка с оставлением жизнеспособных
деревьев.

Примечание:

Исполнитель работ по проведению лесопатологического обследования:
Фамилия, имя и отчество (при наличии) Сазонова Наталья Александровна
Подпись Саз
Дата составления документа 30.06.2025 г.

ВЕДОМОСТЬ ПЕРЕЧЕТА ДЕРЕВЬЕВ

(для сплошного, ленточного и перечета на круговых площадках постоянного радиуса)

Порода: Лиственница средневзвешенная категория состояния 4,66

Ступе ни толщи ны, см	Количество деревьев по категориям состояния, шт.																Всего	
	1		2		3		4		5		5 (а, б, в)			5 (г, д, е)				
	Н	З	Н	З	Н	З	Н	З	Н	З	Н	З	О	Н	З	О		
																	шт./м³	в том числе подлежи т рубке, %
1	2	3	4	5	6	7	8	9	10	11	12	13	14	15	16	17	18	19
8																		
12																40	40/2,9	21
16			7		4											68	79/11,8	35
20			4		2											51	57/14,2	26
24			2		1											7	10/3,9	4
28																1	1/0,5	1
32																		
36																		
40																		
Итого, шт.			13		7											167	187	
Итого, м³			2,8		1,5											29	33,3	
Итого, % от запаса по породе			8		5											87		87

Причины назначения в рубку деревьев категорий состояния:

- _____
- _____
- _____
- _____

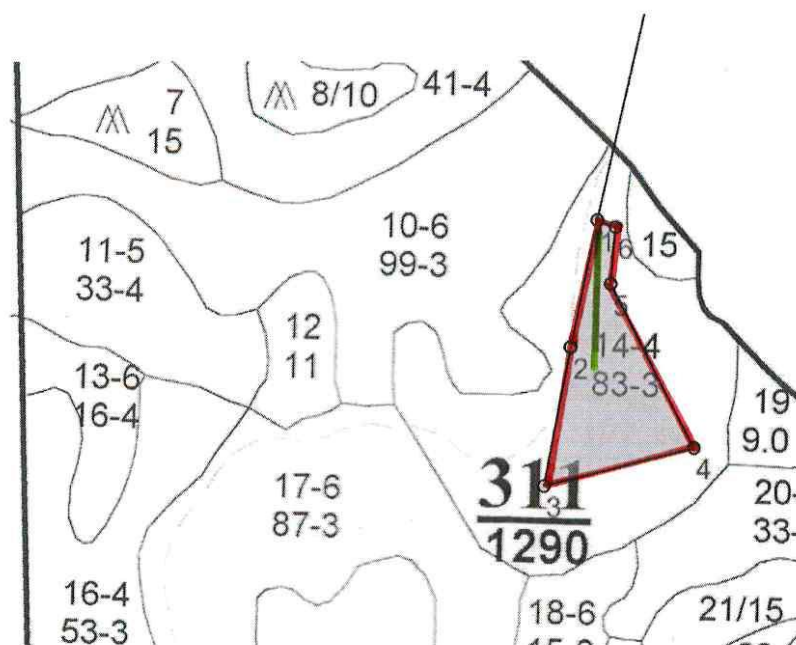
По насаждению: 10Л средневзвешенная категория состояния 4,66

Ступе ни толщи ны, см	Количество деревьев по категориям состояния, шт.																	Всего	
	1		2		3		4		5		5 (а, б, в)			5 (г, д, е)					
	Н	З	Н	З	Н	З	Н	З	Н	З	Н	З	О	Н	З	О			
																		шт./м³	в том числе подлежи т рубке, %
1	2	3	4	5	6	7	8	9	10	11	12	13	14	15	16	17	18	19	
8																			
12																40	40/2,9	21	
16			7		4											68	79/11,8	35	
20			4		2											51	57/14,2	26	
24			2		1											7	10/3,9	4	
28																1	1/0,5	1	
32																			
36																			
40																			
Итого, шт.			13		7											167	187		
Итого, м³			2,8		1,5											29	33,3		
Итого, % от запаса по породе			8		5											87		87	

Условные обозначения: Н - не заселено(не поражено, не повреждено), З -заселено стволовыми вредителями (поражено болезнями, повреждено огнем),О -отработано вредителями.

Абрис участка

Дульдургинское лесничество Дульдургинское участковое лесничество Квартал 311 выдел 14.
Масштаб 1: 25000



Условные обозначения: площадь лесопатологического выдела
 - лента перечёта

N квартала	N выдела	N лесопатологического выдела	Размеры ленты (круговой площадки) перечета					Координаты начала, конца и поворотных точек лент перечета/центров круговых площадок перечета	
			N ленты (площадки)	длина, м	ширина, м	радиус, м	площадь, га		
311	14	14 (1)	1	900	10		0,9	50.685380	113.191928
								50.687865	113.190963

Пространственное размещение лесопатологических выделов
(включается в Акт при выделении лесопатологических выделов, для указания
пространственного расположения поврежденных и погибших насаждений)

Номера точек	Координаты		Длина, м
1-2	50.68807	113.19110	427
2-3	50.68425	113.19063	485
3-4	50.68003	113.19023	575
4-5	50.68170	113.19703	610
5-6	50.68627	113.19223	189
6-1	50.68797	113.19215	68

Исполнитель работ по проведению лесопатологического обследования:

Фамилия, имя и отчество (при наличии) Сазонова Наталья Александровна

Подпись 

Дата составления документа 30.06.2025 г.

Фототаблица № 1

Дата: 26.06.2025г.

Время: 12:37

Широта: 50.685380

Долгота: 113.191928

Место проведения: Дульдургинское лесничество Дульдургинское участковое лесничество

Квартал 311 выдел 14.

Лесопатологический выдел 1.Площадь 20,9 га.

Исполнитель: Сазонова Наталья Александровна Подпись:  Телефон: 8(30231)3-14-65



26 июн. 2025 г. 12:37:15

50,685380N/113,191928E

Высота:986.9m

Скорость:0.0km/h

Дульдургинское лесничество

Дульдургинское участковое лесничество

квартал 311 выдел 14

Номер индекса: 2446

Фототаблица № 2

Дата: 26.06.2025г.

Время: 12:42

Широта: 50.685620

Долгота: 113.19172

Место проведения: Дульдургинское лесничество Дульдургинское участковое лесничество
Квартал 311 выдел 14.

Лесопатологический выдел 1.Площадь 20,9 га.

Исполнитель: Сазонова Наталья Александровна Подпись: Сазонова Телефон: 8(30231)3-14-65



26 июн. 2025 г. 12:42:05

50,685620N 113,191702E

Высота:985.6m

Скорость:0.0km/h

Дульдургинское лесничество

Дульдургинское участковое лесничество

квартал 311 выдел 14

Номер индекса: 2451

Фототаблица № 3

Дата: 26.06.2025г.

Время: 12:45

Широта: 50.686355

Долгота: 113.191018

Место проведения: Дульдургинское лесничество Дульдургинское участковое лесничество
Квартал 311 выдел 14. Лесопатологический выдел 1.Площадь 20,9 га

Исполнитель: Сазонова Наталья Александровна Подпись:  Телефон: 8(30231)3-14-65



Фототаблица № 4

Дата: 26.06.2025г.


Время: 12:46

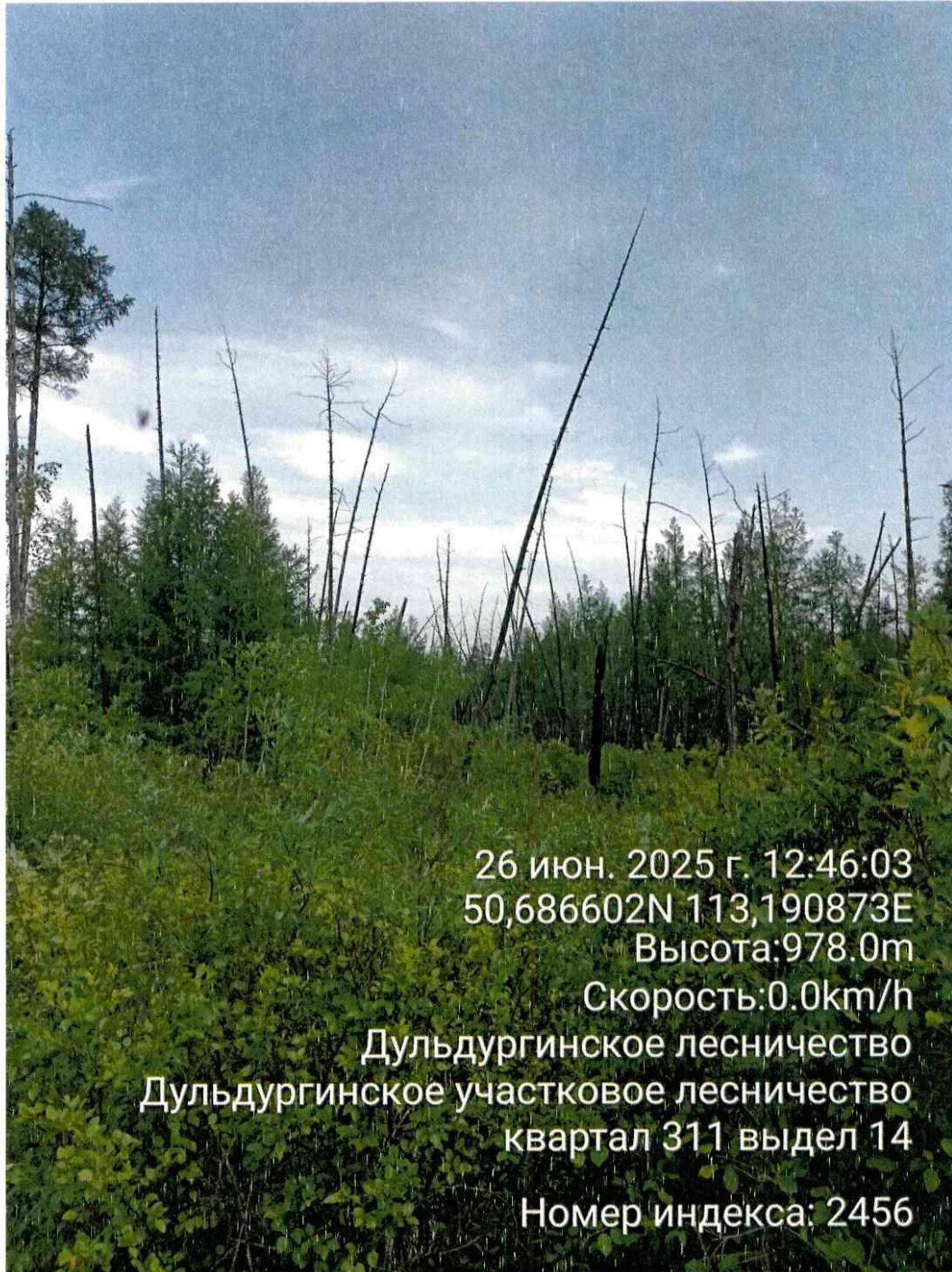
Широта: 50.686602

Долгота: 113.190873

Место проведения: Дульдургинское лесничество Дульдургинское участковое лесничество

Квартал 311 выдел 14. Лесопатологический выдел 1.Площадь 20,9 га

Исполнитель: Сазонова Наталья Александровна Подпись:  Телефон: 8(30231)3-14-65



Фототаблица № 5

Дата: 26.06.2025г.

Время: 12:48

Широта: 50.688233

Долгота: 113.190993

Место проведения: Дульдургинское лесничество Дульдургинское участковое лесничество
Квартал 311 выдел 14. Лесопатологический выдел 1.Площадь 20,9 га

Исполнитель: Сазонова Наталья Александровна Подпись:  Телефон: 8(30231)3-14-65



26 июн. 2025 г. 12:48:45

50,688233N 113,190993E

Высота:977.0m

Скорость:0.0km/h

Дульдургинское лесничество
Дульдургинское участковое лесничество
квартал 311 выдел 14

Номер индекса: 2459

Акт натурного обследования

26.06.2025г.

Комиссия в составе:

Инженер Акшинского участка КГСАУ «Забайкаллесхоз» Сазонова Н.А.

Участковый лесничий Дульдургинского участкового лесничества Силинский А.В.

провела обследование участка, расположенного в

Субъект РФ: Забайкальский край, лесничество: Дульдургинское

Участковое лесничество: Дульдургинское. Квартал: 311 Выдел: 14. Площадь выдела: 83 га

Согласно материалам лесоустройства 2001 года

участок имеет следующие таксационные характеристики:

Состав: 7Б1Ос2Л+С. Возраст: 35 лет, Ср. диаметр: 10 см., Высота: 12 м.

Тип леса: РДД. Полнота: 0,4. Бонитет: 3. Запас: 45 куб/га.

При проведении обследования выявлено, что

характеристика не соответствует таксационному описанию.

Выявлены текущие показатели:

Состав: погибшая часть насаждения 10Л/единичные деревья 10Л. Возраст: 80 лет;

Ср. диаметр: 20 см. Высота: 19 м; Тип леса: -; Бонитет - ;

Полнота: 0. Запас на га: 32/5 м³. Возобновление: 7Л2Б1Ос 3000шт. на 1 га.

Члены комиссии:

Инженер Акшинского участка КГСАУ «Забайкаллесхоз» Сазонова Н.А. 

Участковый лесничий Дульдургинского участкового лесничества Силинский А.В. 

Дудьдуртинский л-з Дудьдуртинское л-во
Категория зашитности: эксплуатирваемые лес

1	9	41,0	8Б2Л+ОС	1 Б 19 Л ОС	80 120 80	18 21 28	22 8 4	4	РД В2	7	160 6560	5248 1312	3 2	Хозяйственные распоряжения	
2	10	99,0	7Л1С2Б+ОС	1 Л 21 С Б	110 21 90	21 26 19	26 6 28	4 3	РД В2	8	270 26730	18711 2673	2 1	Хозяйственные распоряжения	
3	11	33,0	6ОС2Б1С1Л	1 ОС 14 Б С	45 12 110	12 12 20	12 5 20	3 4	РД В2	8	130 4290	2574 858	3 3	Хозяйственные распоряжения	
4	12	11,0	8ОС2Б	1 ОС 13 Б	40 13	12 12	4 2	3	РД В2	9	130 1430	1144 286		Хозяйственные распоряжения	
5	13	16,0	5Л1С4Б+С	1 Л 19 С Б С	110 19 80 130	19 26 18 22	26 6 26 22	4 4	РД В2	6	180 2880	1440 288	2 1	Хозяйственные распоряжения	
6	14	83,0	7Б1ОС2Л+С	1 Б 12 ОС Л С	35 12 70	12 10 23	4 2 26	3	РД В3	4	45 3735	2614 374	2	Хозяйственные распоряжения	
7	15	4,0	7Л2С1Б	1 Л	130	23	26	7	РД	7	250	1000	700	2	Хозяйственные распоряжения